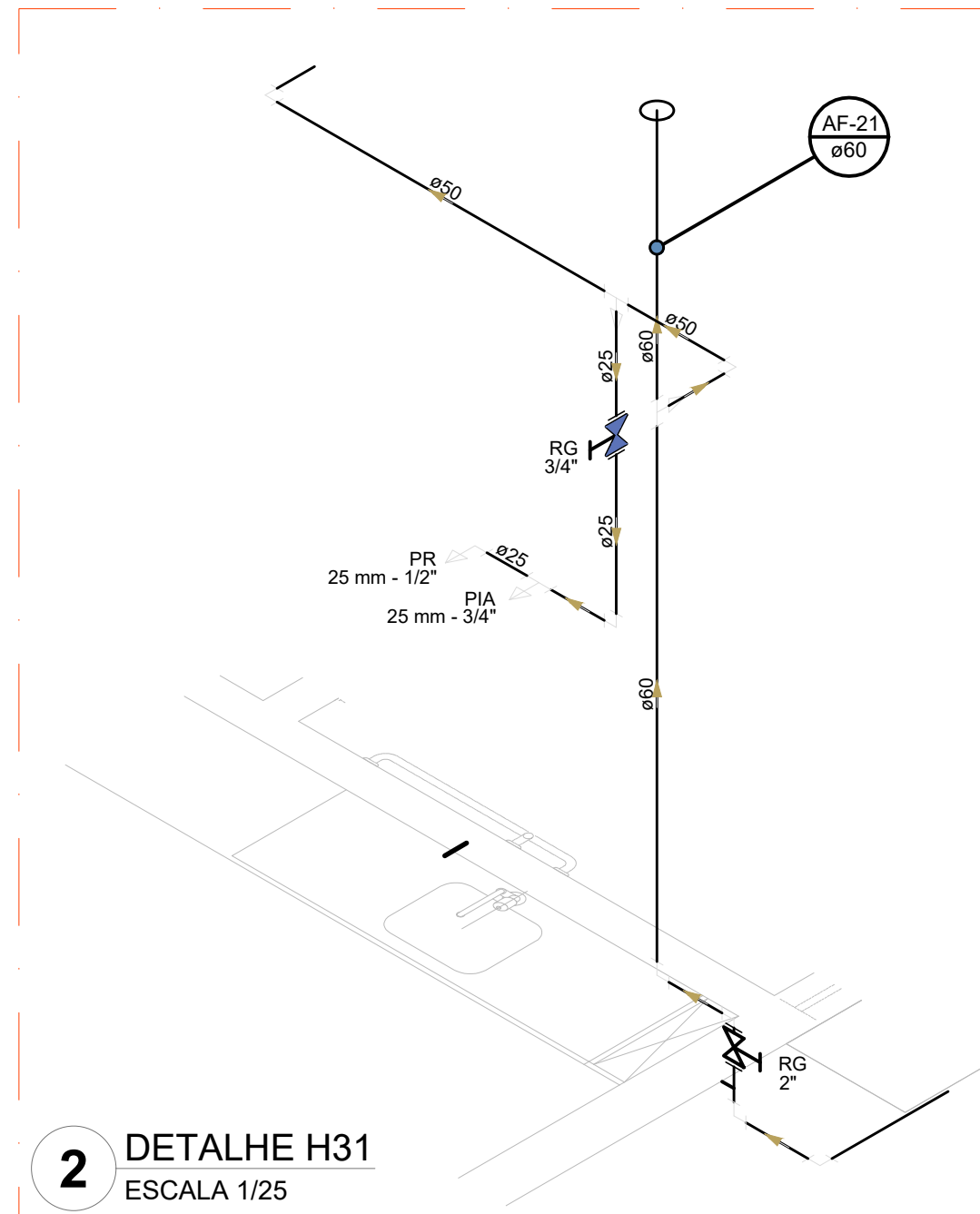
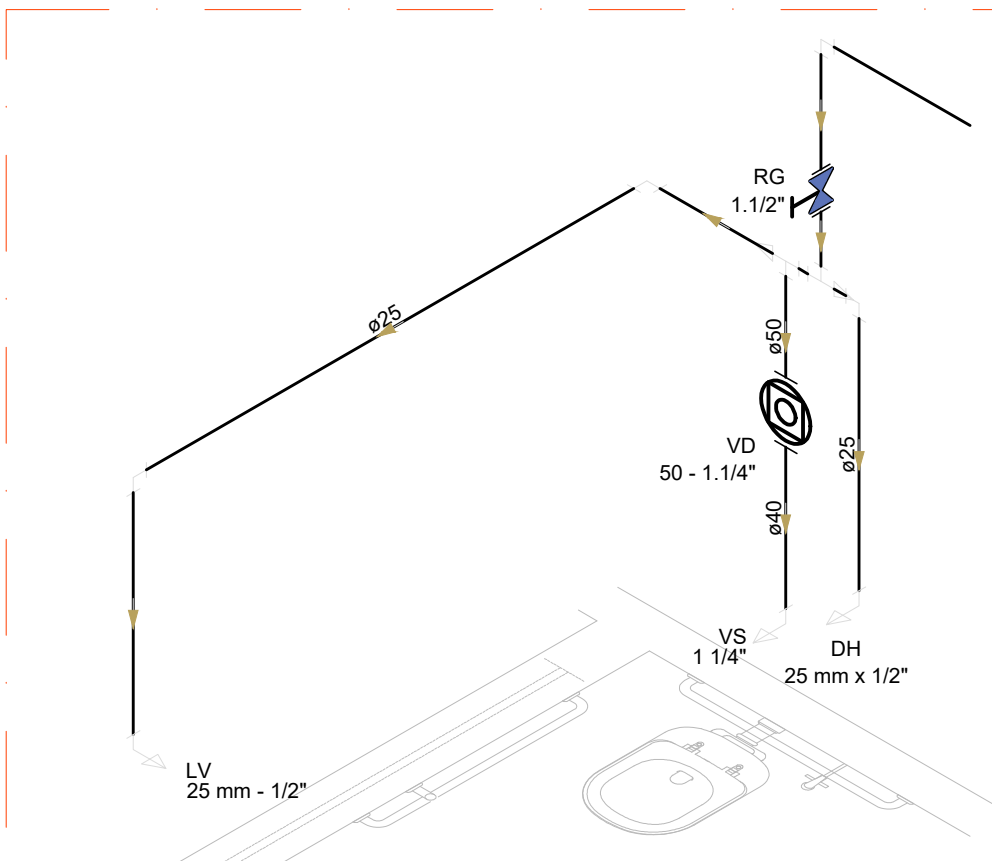


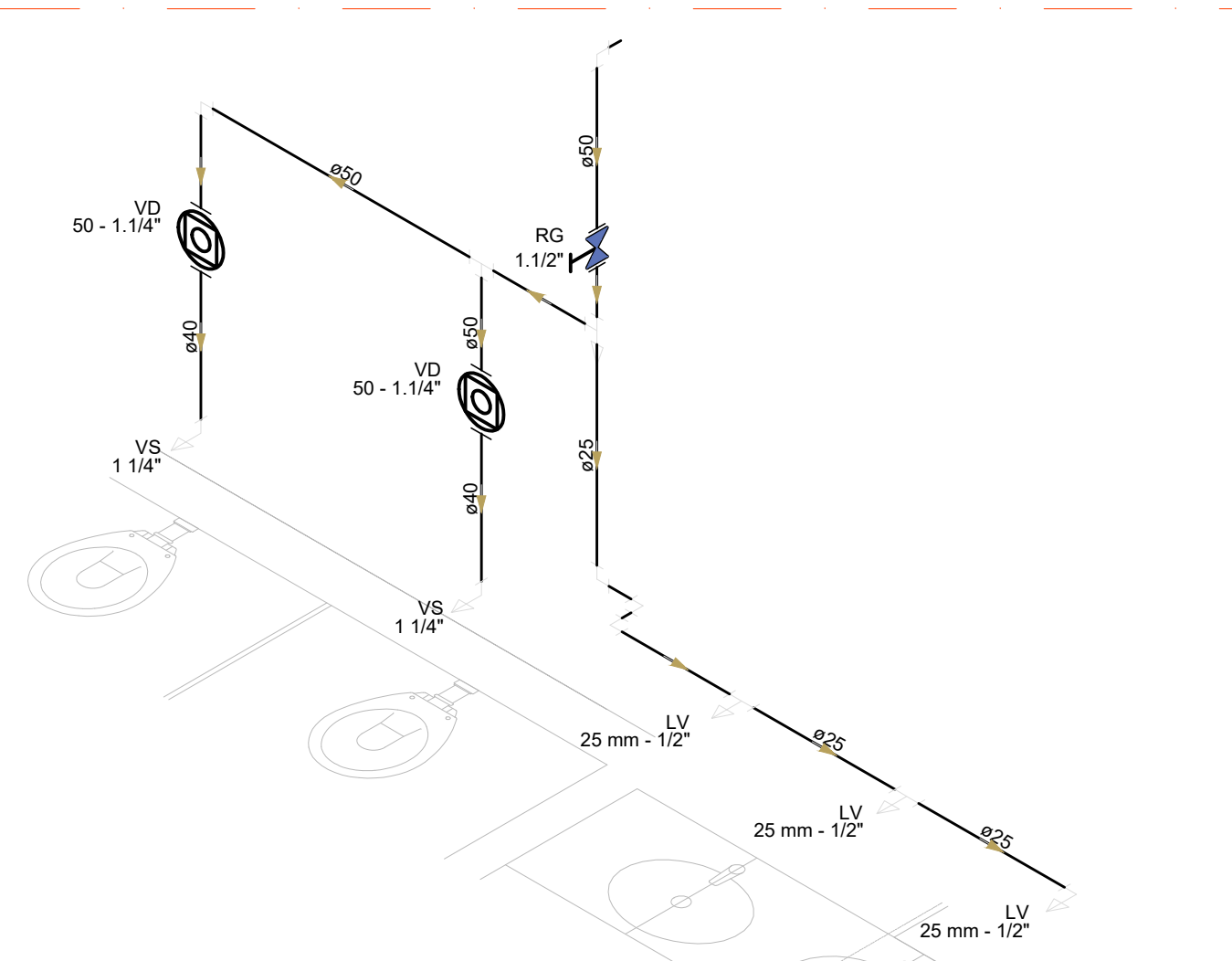
1 DETALHE H30
ESCALA 1/25



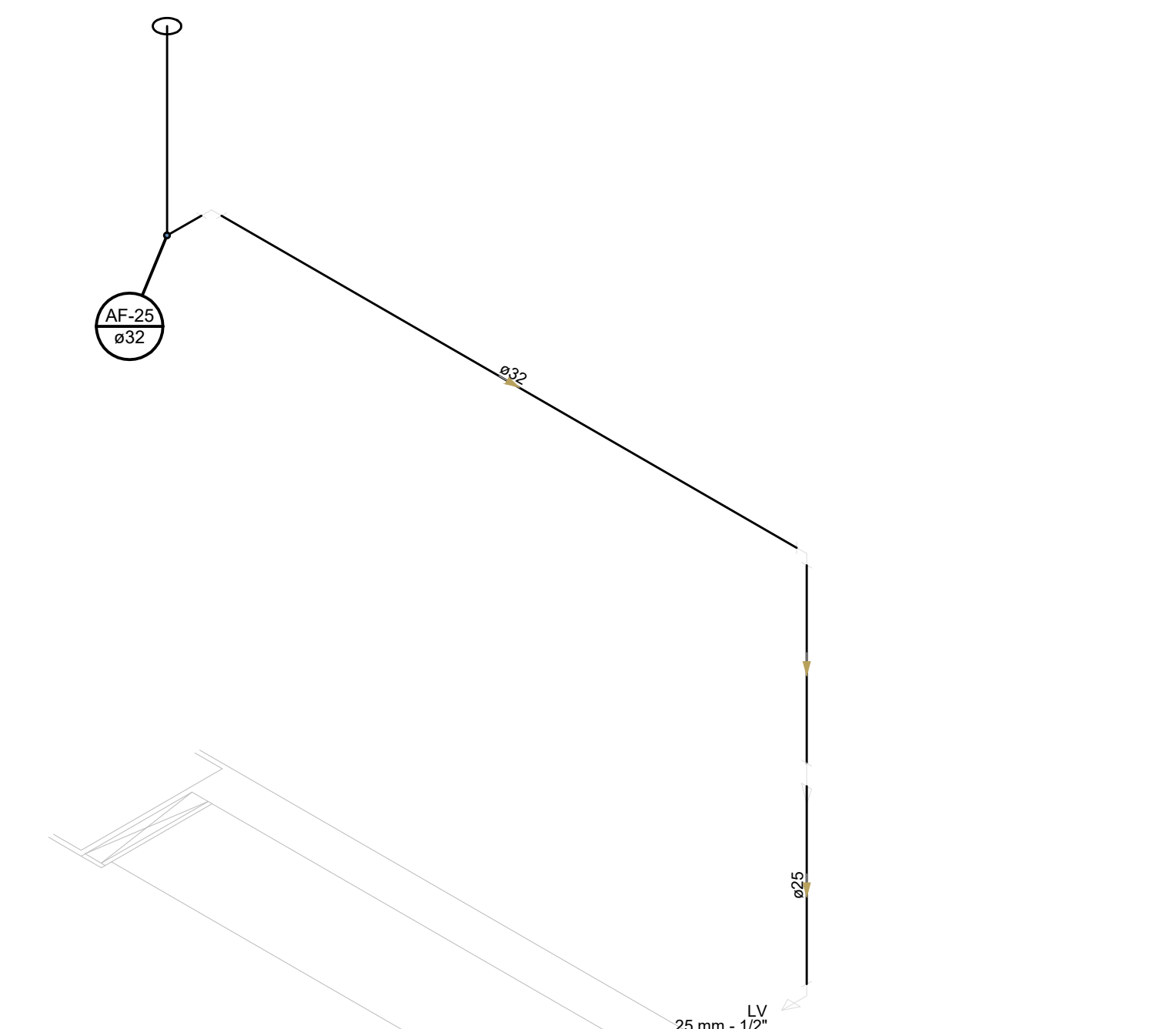
2 DETALHE H31
ESCALA 1/25



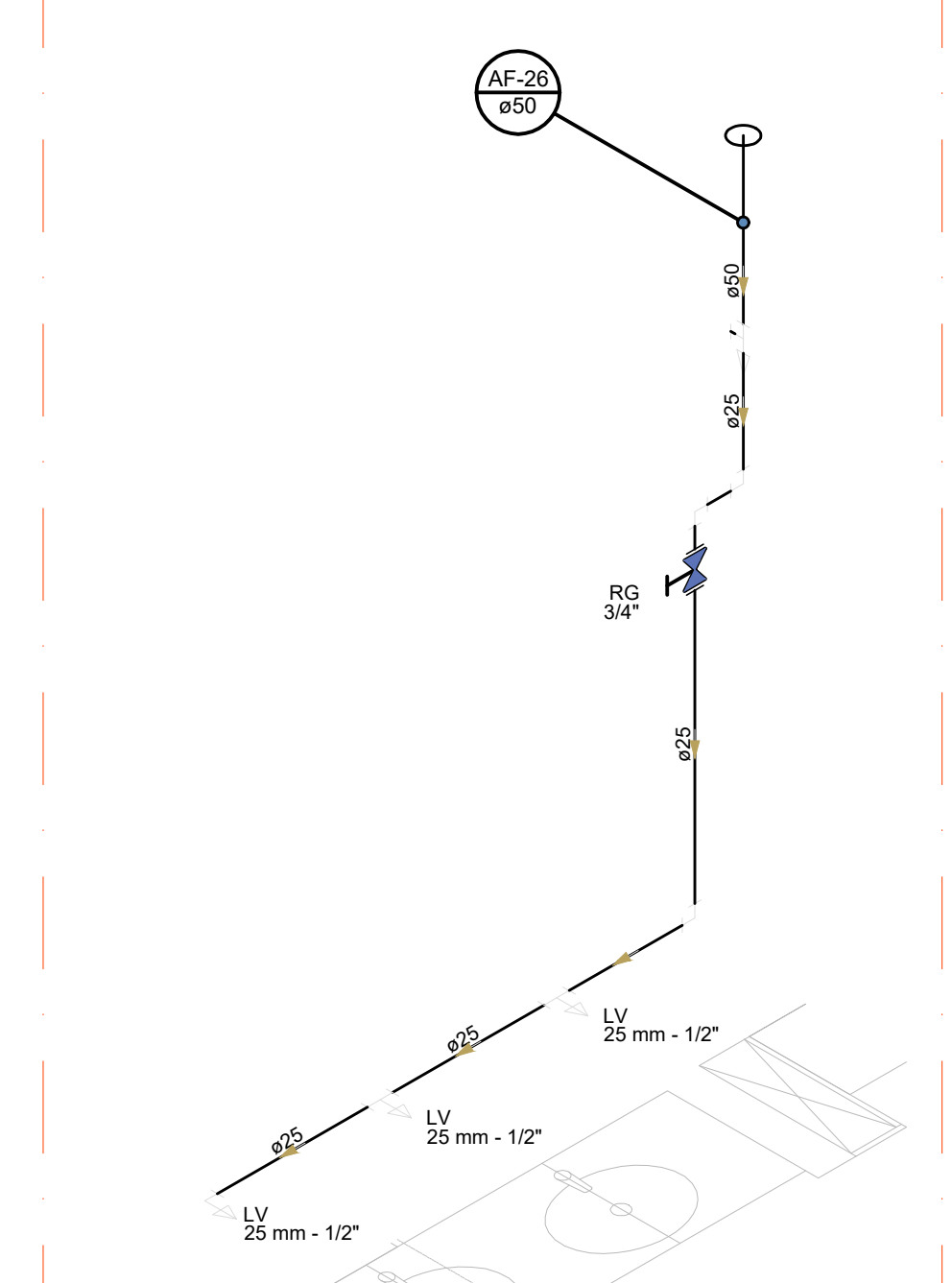
3 DETALHE H32
ESCALA 1/25



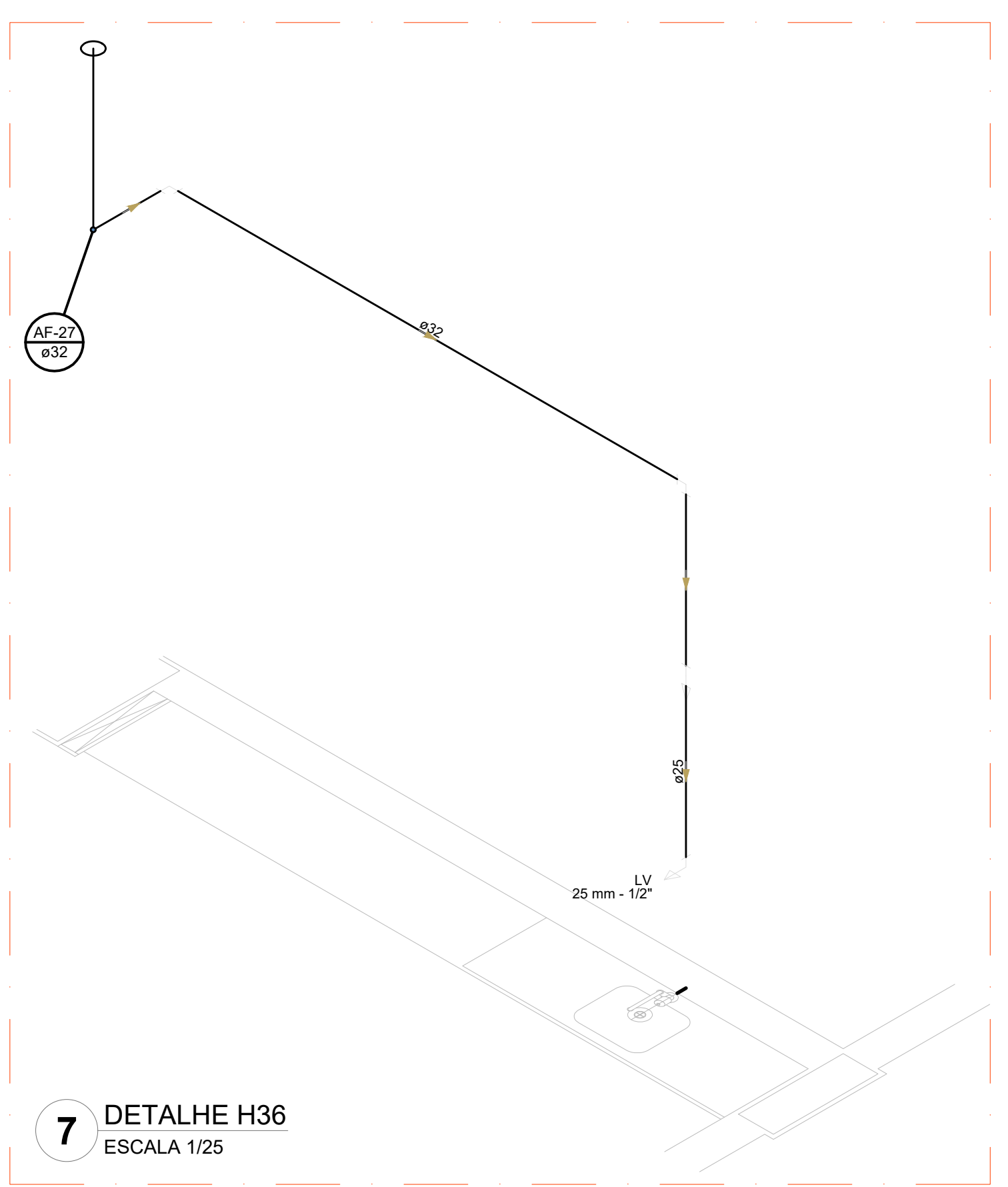
4 DETALHE H33
ESCALA 1/25



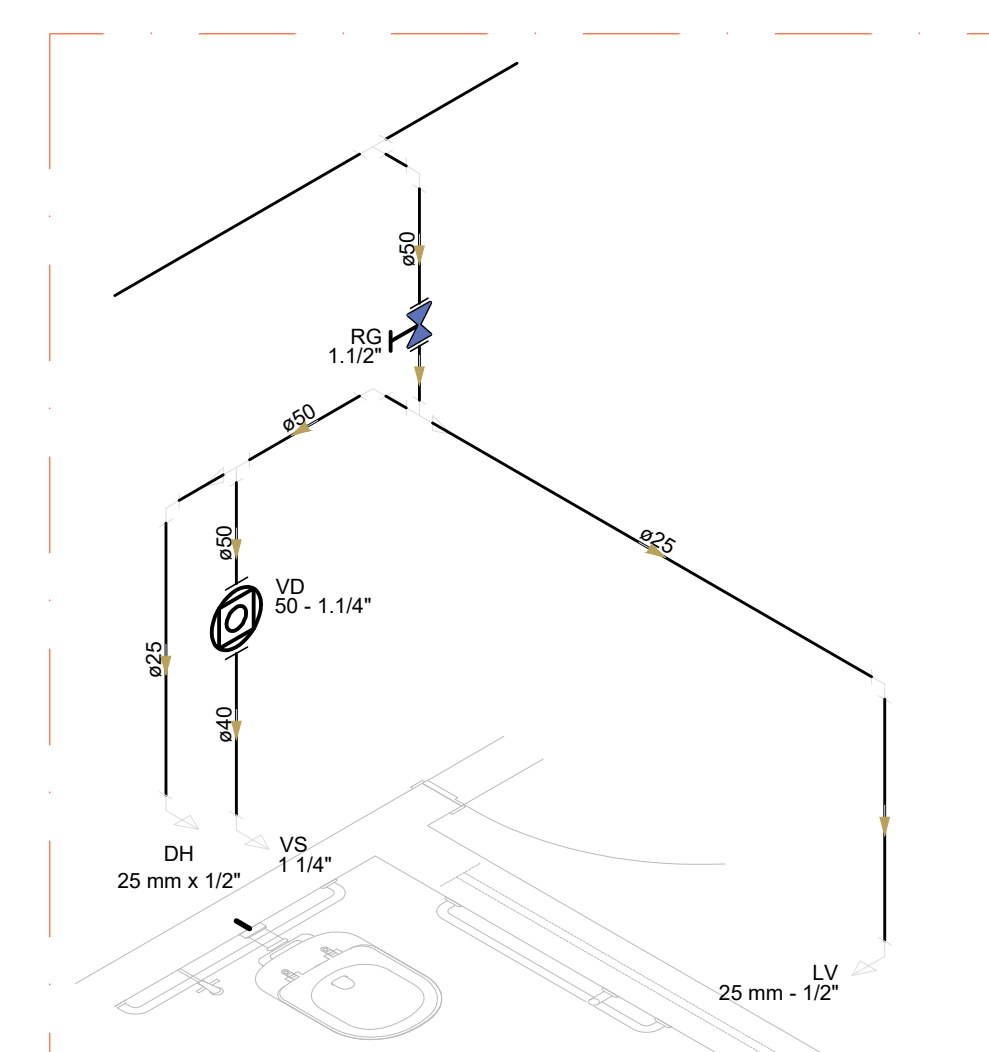
5 DETALHE H34
ESCALA 1/25



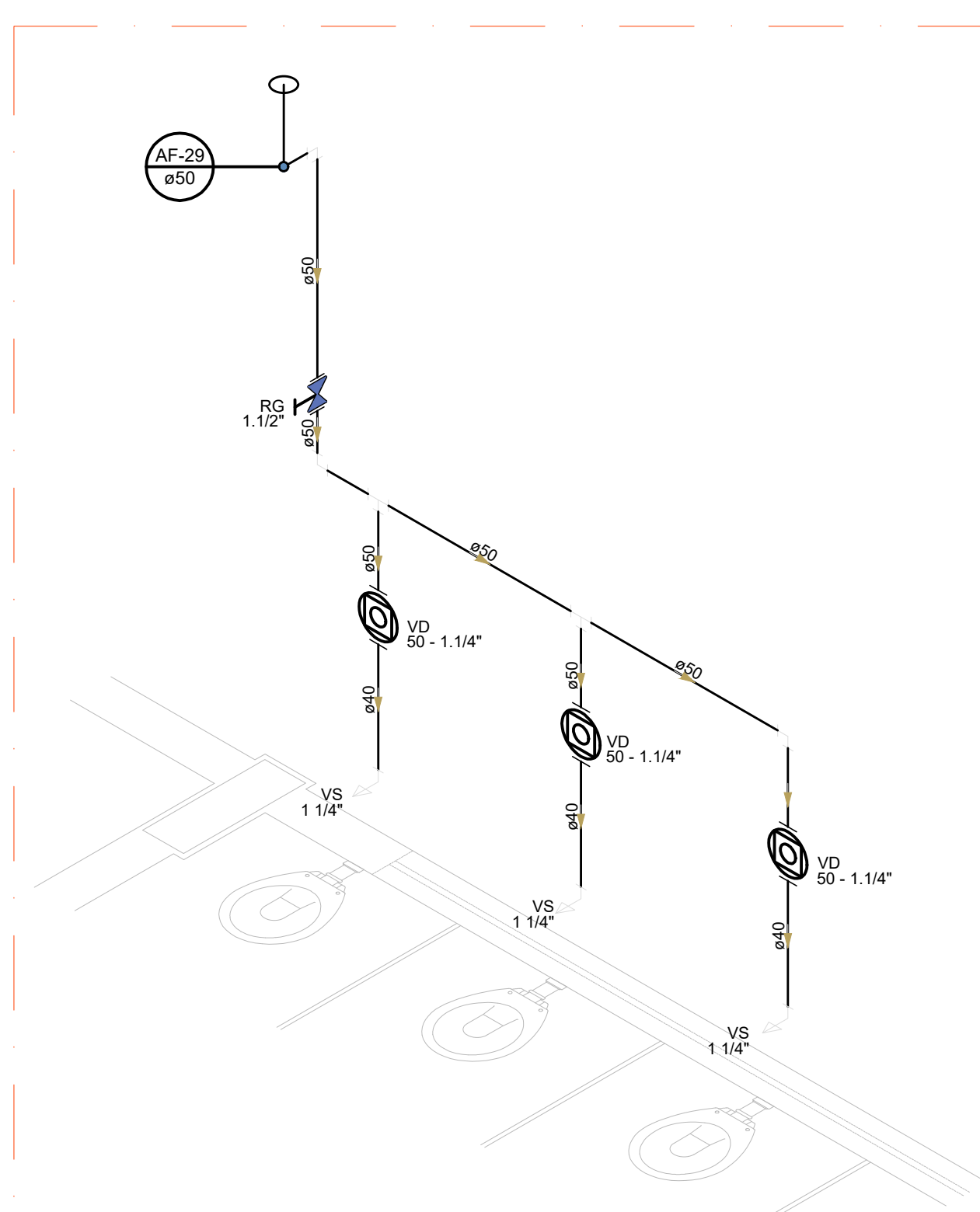
6 DETALHE H35
ESCALA 1/25



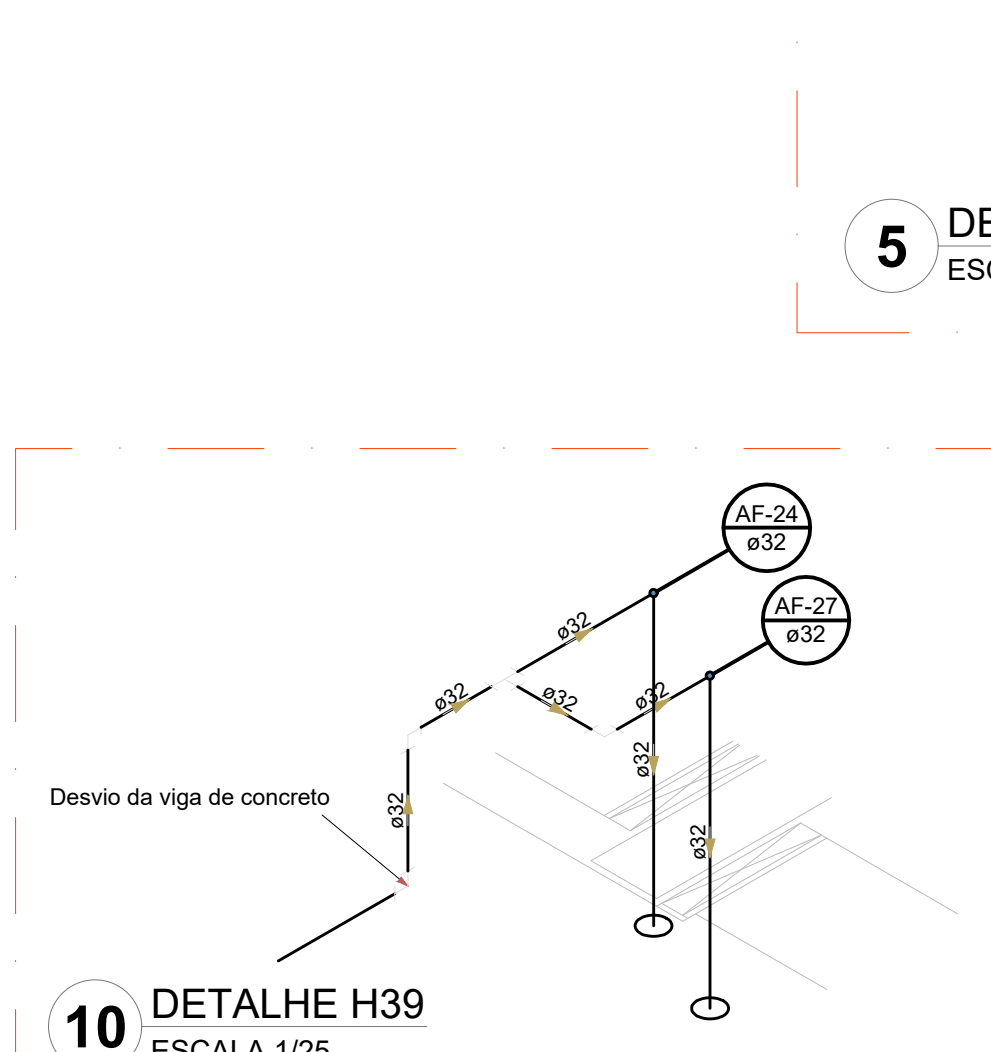
7 DETALHE H36
ESCALA 1/25



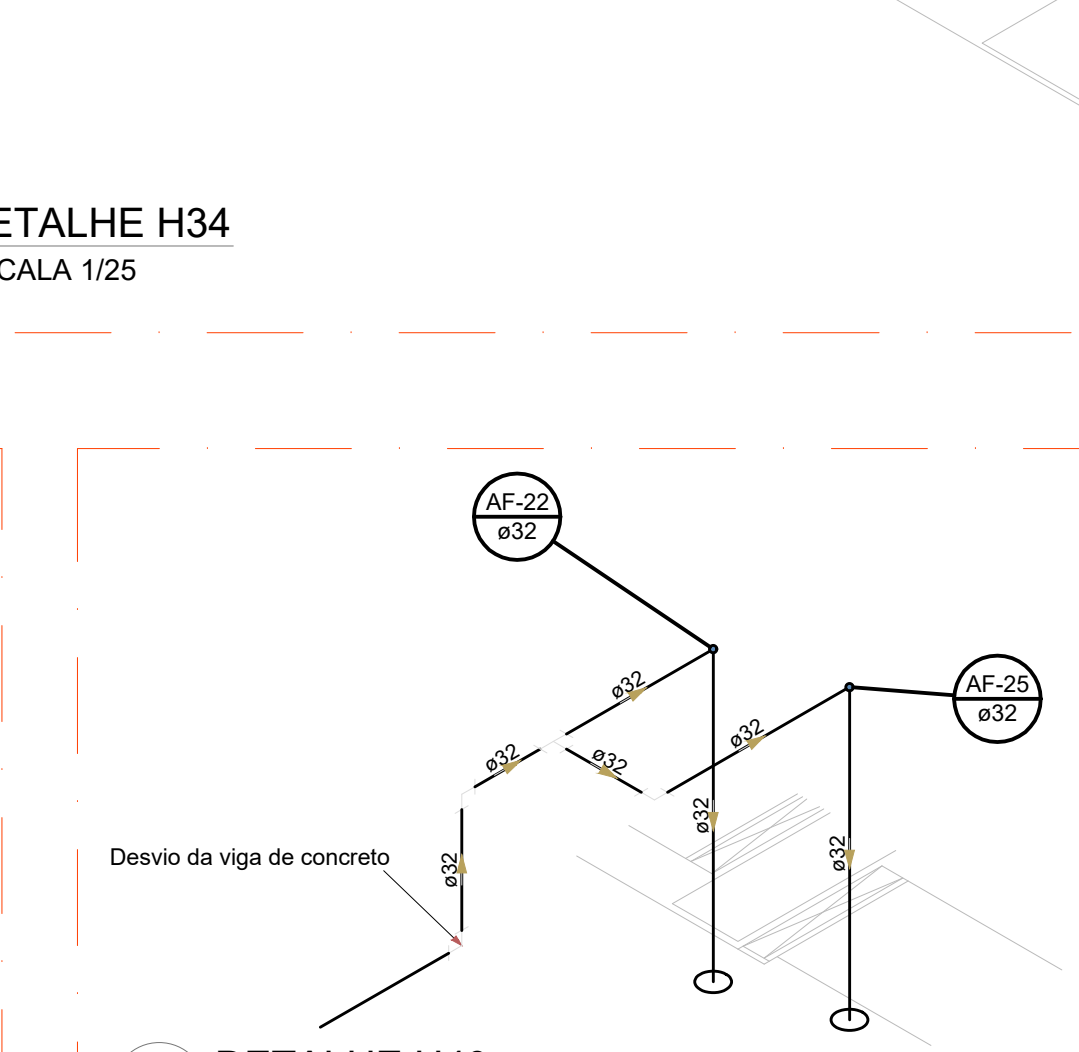
8 DETALHE H37
ESCALA 1/25



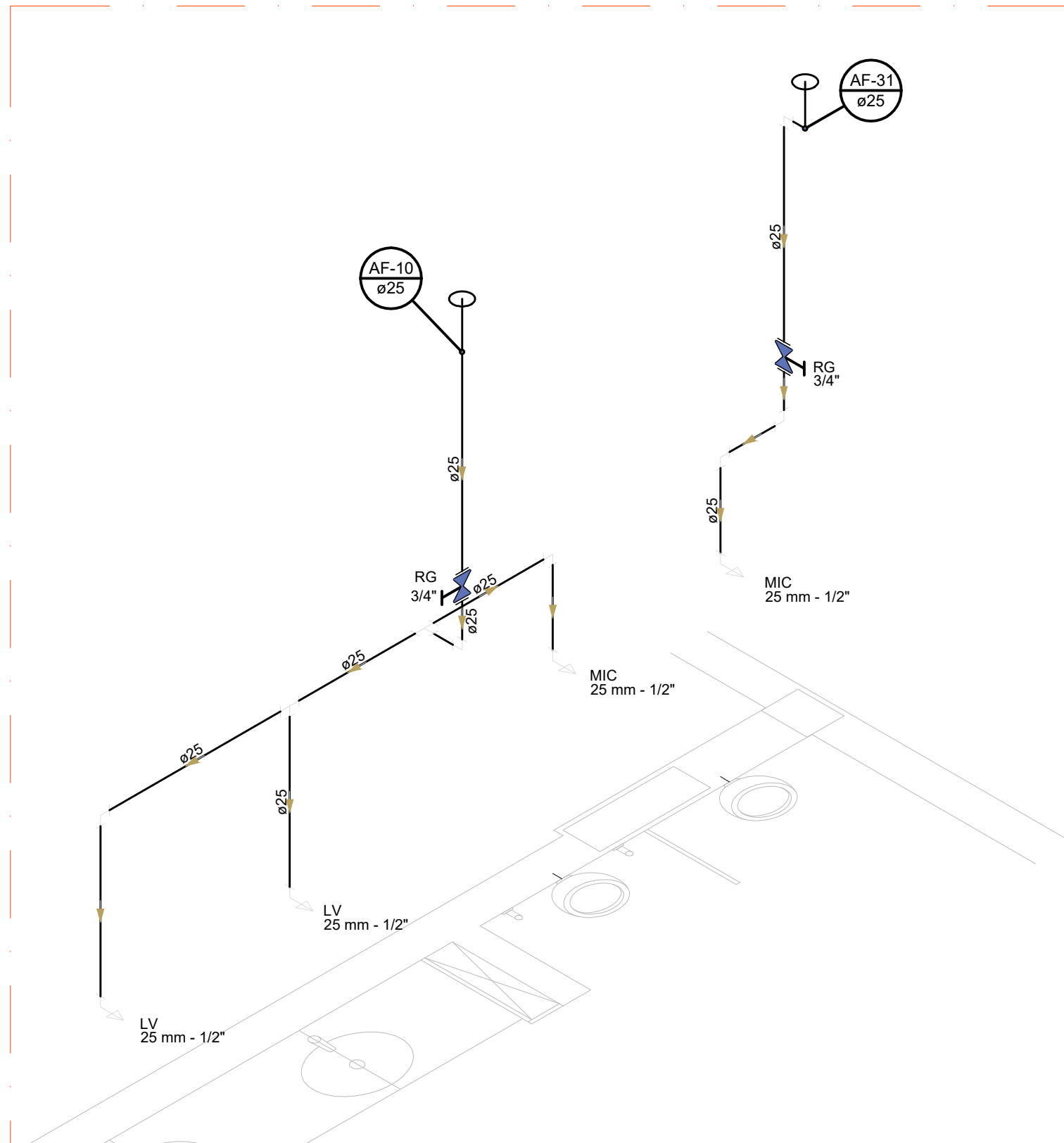
9 DETALHE H38
ESCALA 1/25



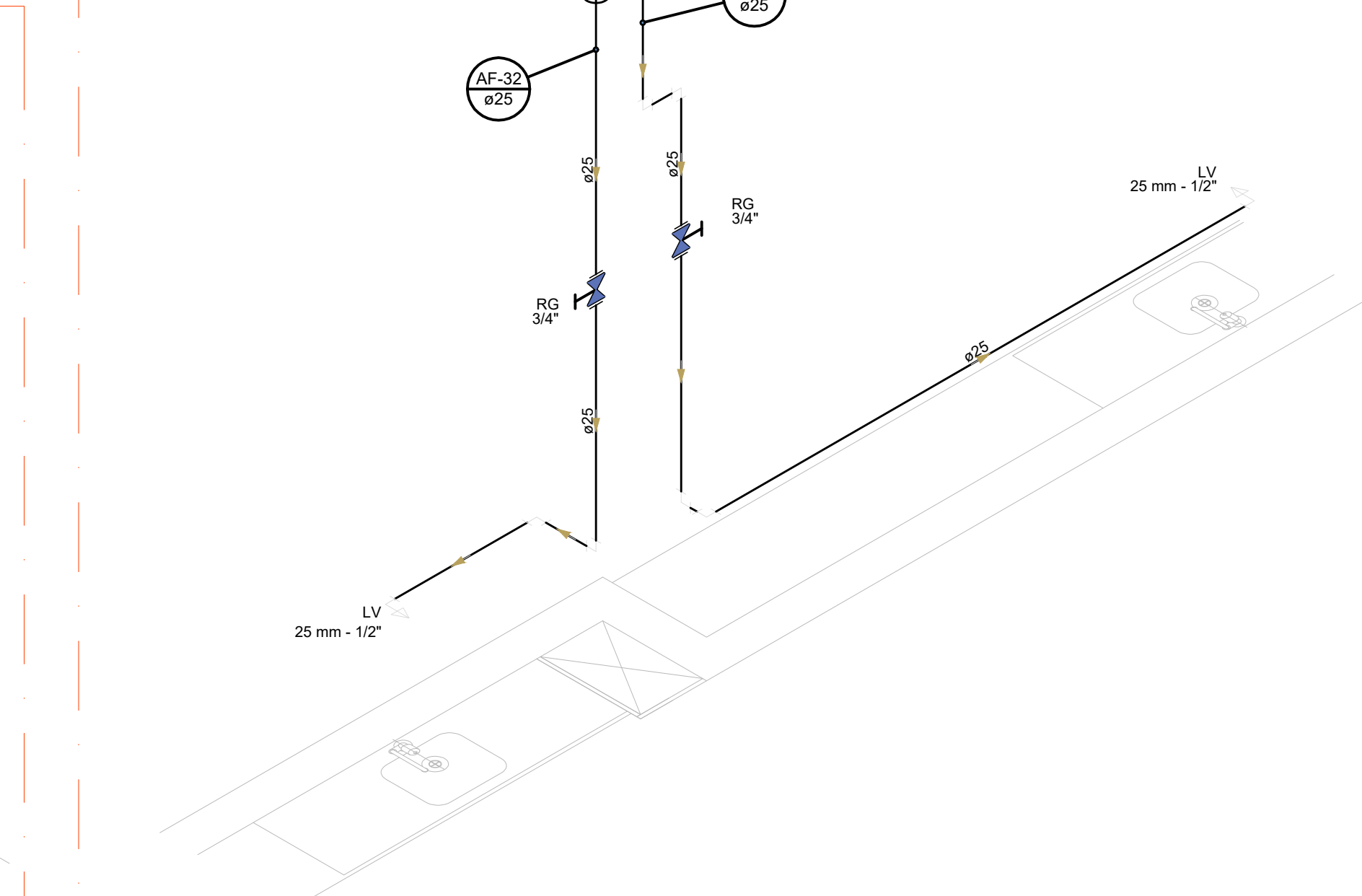
10 DETALHE H39
ESCALA 1/25



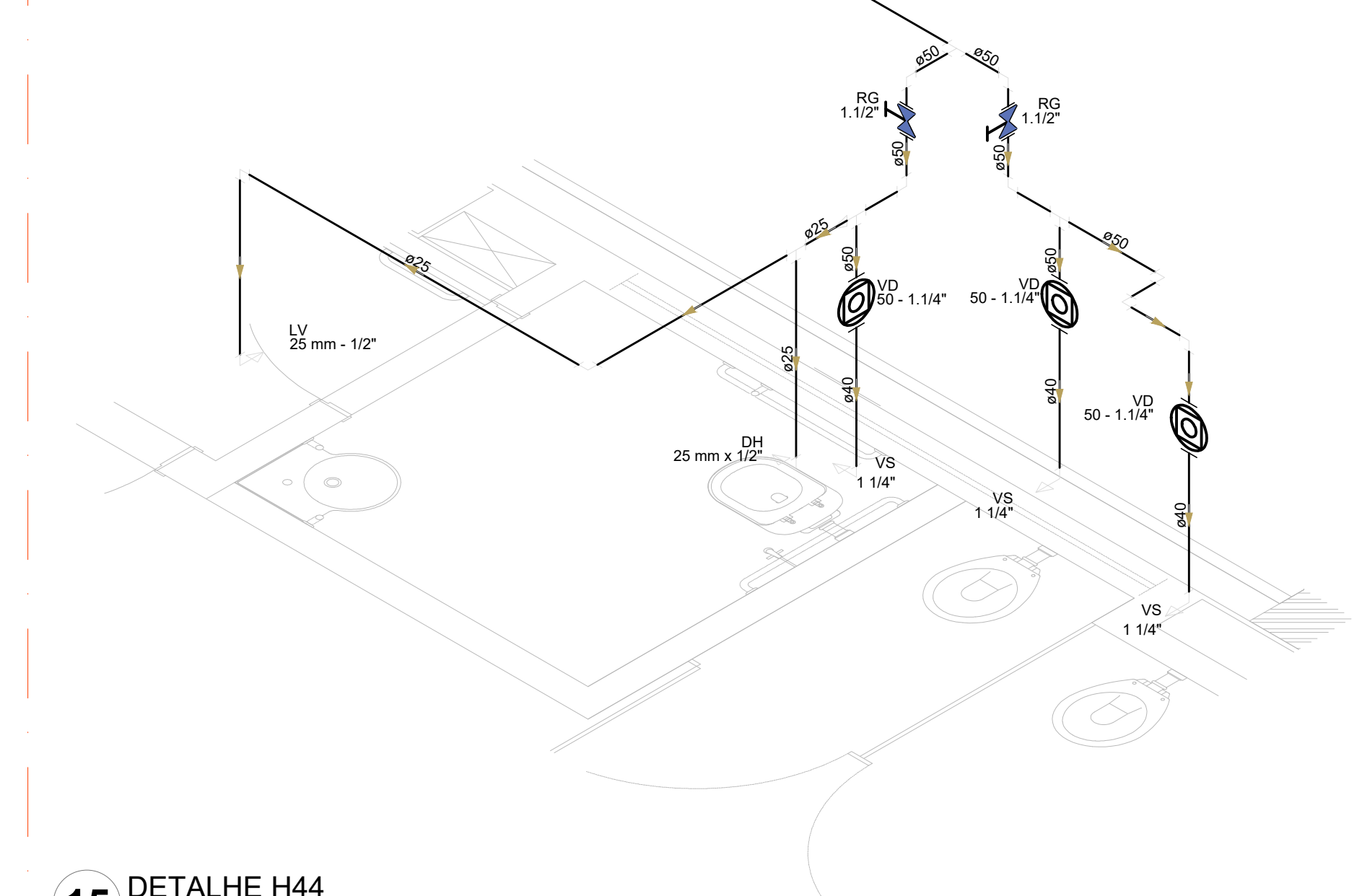
11 DETALHE H40
ESCALA 1/25



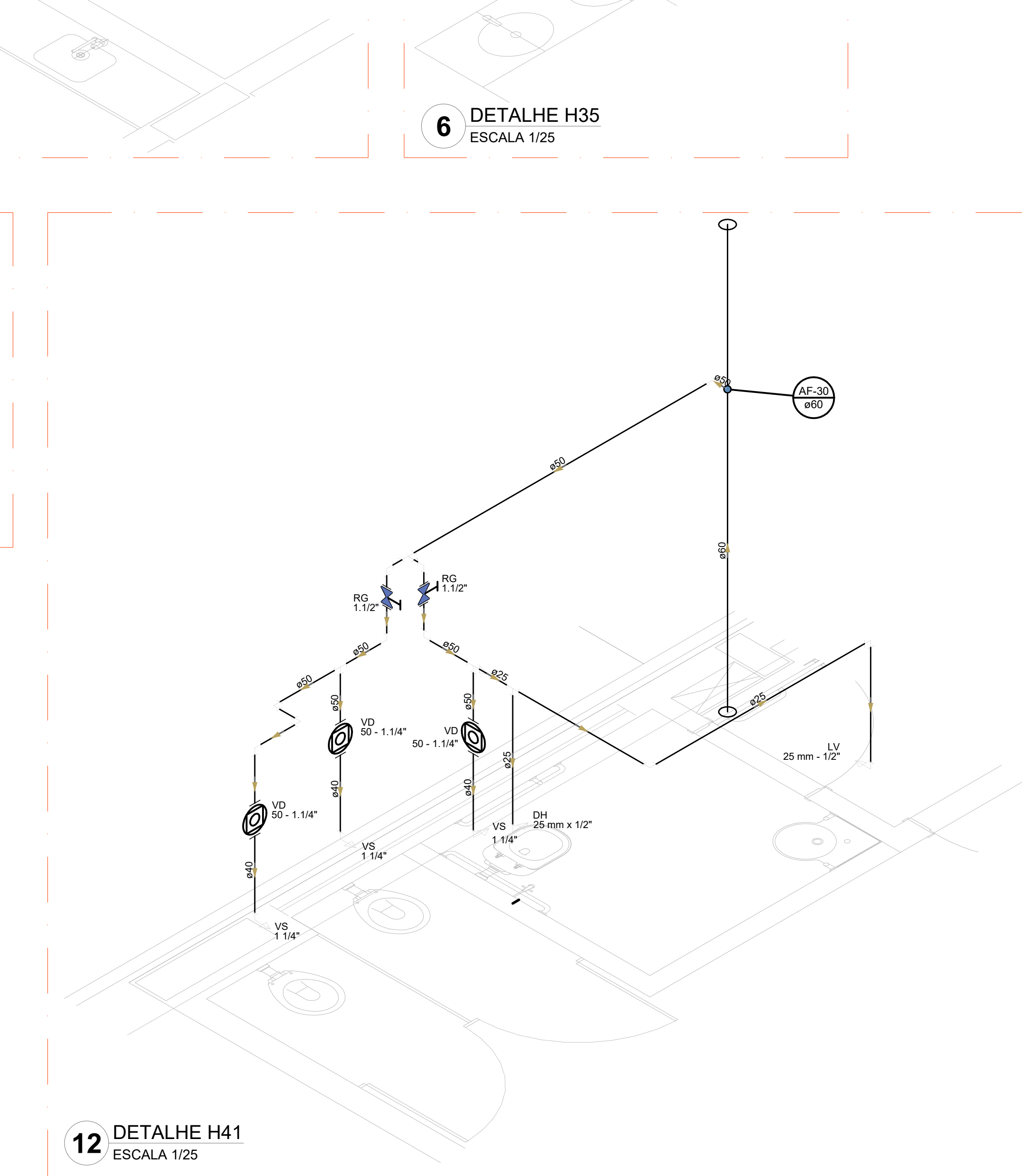
13 DETALHE H42
ESCALA 1/25



14 DETALHE H43
ESCALA 1/25

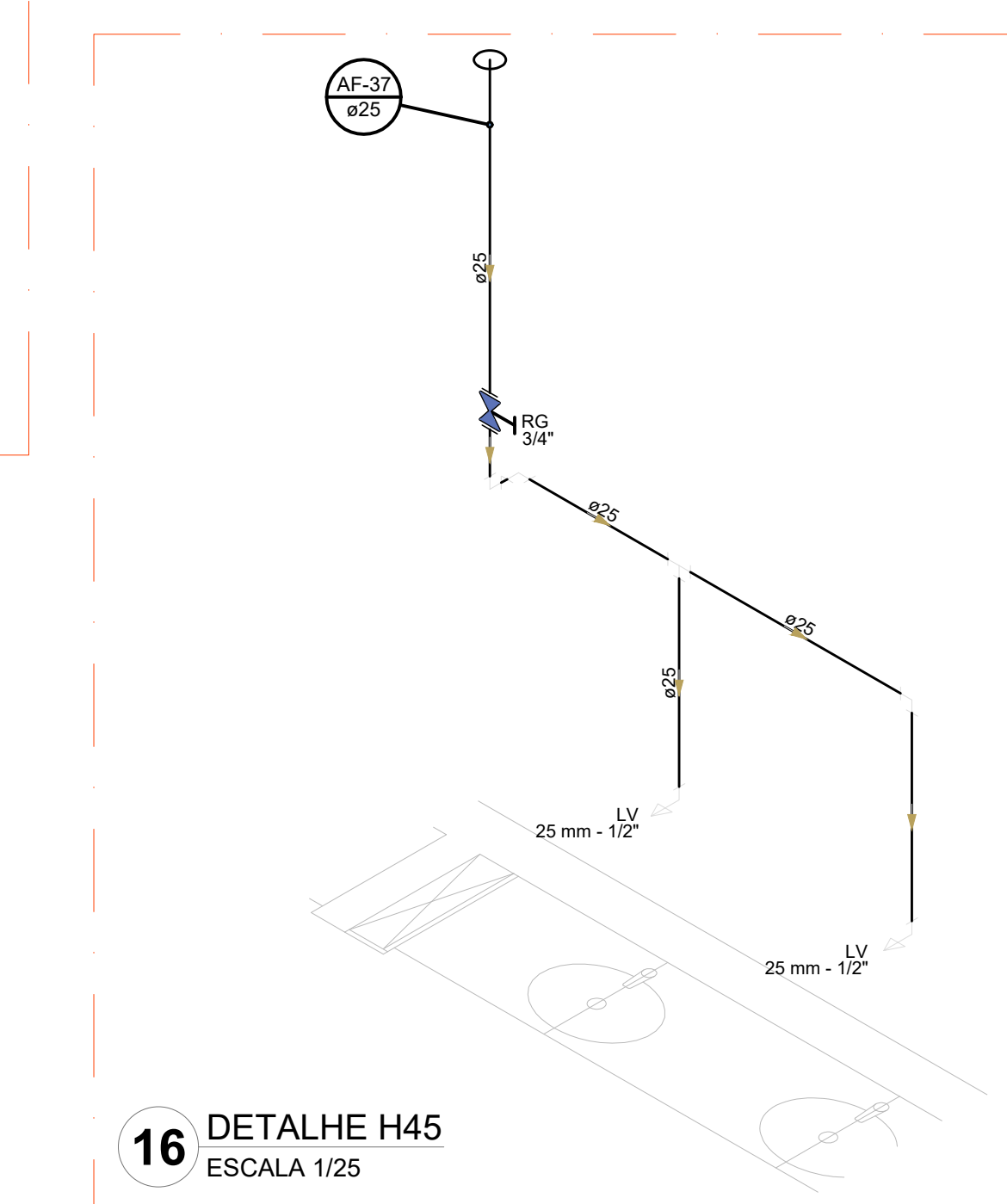


15 DETALHE H44
ESCALA 1/25

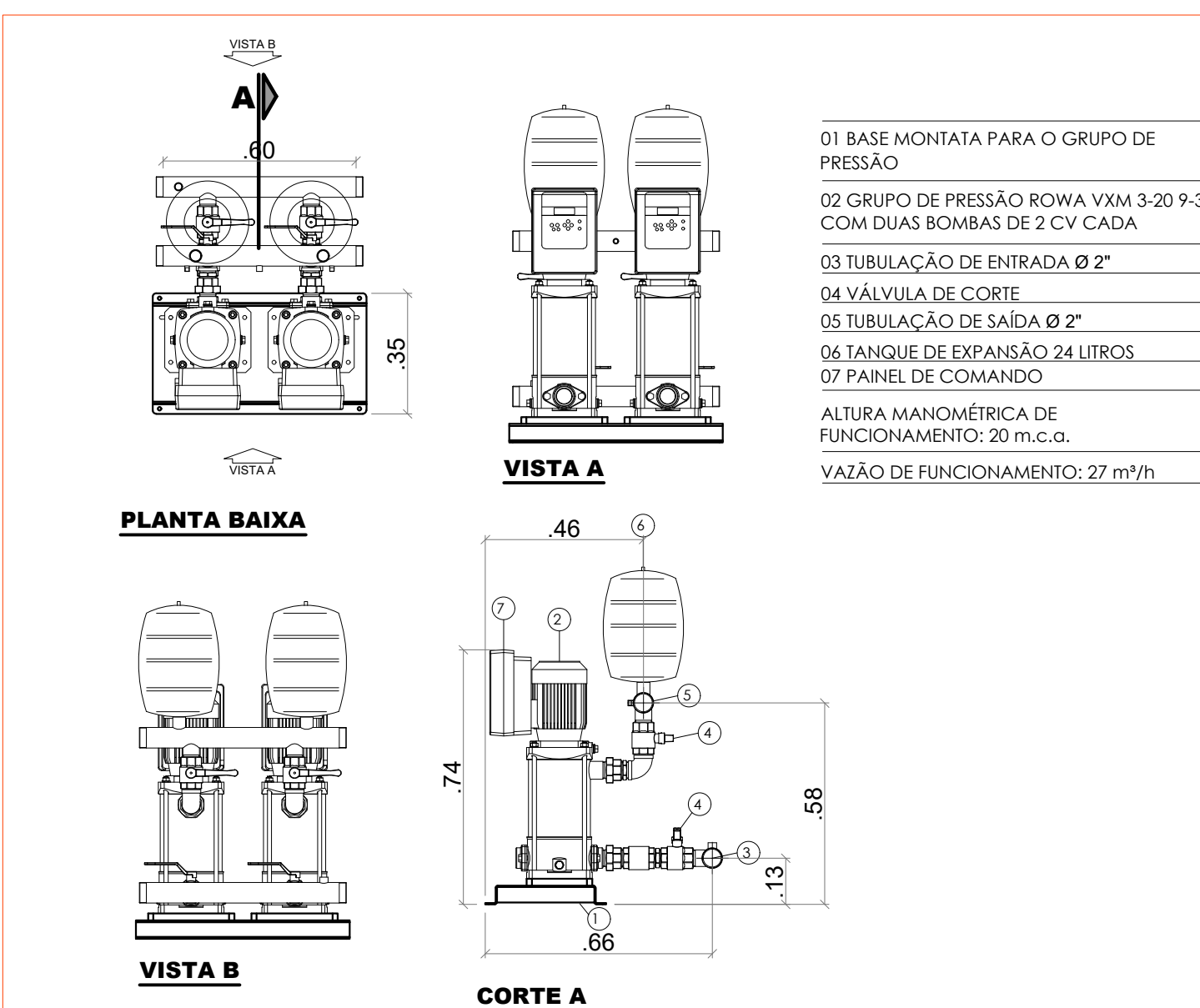


12 DETALHE H41
ESCALA 1/25

Legenda das indicações		Legenda de condutas	
BE	Bebedouro	Água fta	
CH	Chuveiro	Água fta	
DH	Duche Higiénico	Alimentação	
HIDRÔMETRO	Hidrómetros - cavalete		
L.V.	Lavatório		
MC	Mictório		
PA	Placa de esgoto		
PR	Purificador		
RG	Registro de gaveta		
RP	Registro de pressão c/ canopia cromada		
Saída	Saída livre		
TJR	Tanque de lavar		
TJ	Torneira de Jardim		
VD	Valvula de descarga		
VS	Vaso Sanitário com valvula de descarga		
VR	Valvula de retenção horizontal		
VM	Cisterna modular vertical de reuso		



16 DETALHE H45
ESCALA 1/25



18 DET. GRUPO DE PRESSÃO
SEM ESCALA

NOTAS GERAIS

1. CONFERIR MEDIDAS EM OBRA
2. MEDIDAS EM RETIRO EXISTO QUANDO INDICADO
3. AS COTAS PREVALECEM SOBRE O DESENHO
4. ESTE PROJETO FOI DESDENVOLVIDO A PARTIR DO PROJETO DE ARQUITETURA
5. PARA QUISQUER DÚVIDAS EOU DIVERGENCIAS SINLAZAR IMEDIATAMENTE


NOTAS ESPECÍFICAS

HIDRÁULICO

1. EXECUTAR ESTE PROJETO, JANTAMENTE COM O PROJETO ESTRUTURAL
2. ANTES DA CONCRETAGEM PREVER PASSAGEM PARA AS TUBULAÇÕES, DENTRO DOS LIMITES ESTABELECIDOS PELA NBR 6118/2014
3. A TUBULAÇÃO DE ÁGUA FRIA E DRENO DE AR CONDICIONADO SERÁ EM PVC RÍGIDO SOLDÁVEL
4. A REPRESENTAÇÃO DA REDE DE INTERLIGAÇÃO DO DRENO DE AR CONDICIONADO NAS CAIXAS PLUVIAIS ESTÁ NO NÍVEL FUNDAÇÃO PARA FACILITAR A INTERPRETAÇÃO DOS DESVIOS DAS VIGAS BALDRAMES
5. O DRENO DO AR CONDICIONADO SERÁ INTERLIGADO NAS CAIXAS DE ÁREA E POÇOS DE VISITA PLUVIAL
6. ALTERAÇÕES NESTE PROJETO SOMENTE COM AUTORIZAÇÃO EXPRESSA DO FINE
7. O DIMENSIONAMENTO DO HIDRÔMETRO GERAL FICA A CARGO DA CONCESSIONÁRIA DO LOCAL DE EXECUÇÃO DA OBRA
8. EM VIRTUDE DAS LIMITAÇÕES DE PRESSÕES DE ÁGUA FORNECIDAS PELAS CONCESSIONÁRIAS, FOI PREVISTO BOMBAS DE RECARGA PARA O RESERVATÓRIO DE CONSUMO
9. FORAM PREVISTOS PRESSURIZADORES PARA GARANTIR PRESSÃO EM TODOS OS PONTOS DE CONSUMO. O GRUPO DE PRESSÃO FICARÁ NA CASA DE MÁQUINAS ABAIXO DO RESERVATÓRIO. VER DETALHE DO GRUPO DE PRESSÃO NA PRANCH 07
10. FORAM PREVISTAS CISTERNAS MODULARES PARA CAPTAÇÃO DE ÁGUA DA CHUVA. AS CISTERNAS POSSUEM SISTEMA DE FILTRAGEM ADEQUADO. O EXTRATOR É INTERLIGADO NA REDE DE ÁGUAS PLUVIAIS

REFERÊNCIAS

- MEMORIAL DESCRITIVO E ESPECIFICAÇÕES TÉCNICAS

CONTROLE DE REVISÕES			
Nº	DATA	DESCRIÇÃO	
		Fundo Nacional de Desenvolvimento da Educação	
		MINISTÉRIO DA EDUCAÇÃO	
PROJETO PADRÃO - FNDE			
PROPRIETÁRIO :			
ENDEREÇO:			
MUNICÍPIO - UF:			
PROPRIETÁRIO			
RESP. TÉCNICO		CREA	
AUTOR DO PROJETO		CAU	
DLFO		CREA	
		RA	
OBSERVAÇÕES:			
ESCOLA 9 SALAS DE AULA - DOIS PAVIMENTOS			
PROJETO DE INSTALAÇÕES			
COORDENAÇÃO CGEST - Coordenação Geral de Infraestrutura Educatonal		LANÇAMENTO HIDRÁULICO DETALHES H30 AO H45 DET. GRUPO DE PRESSÃO	
		HAG	
FORMATO		REVISÃO R.00	ESCALA INDICADA DATA EMISSÃO
		PRANCH 07/10	